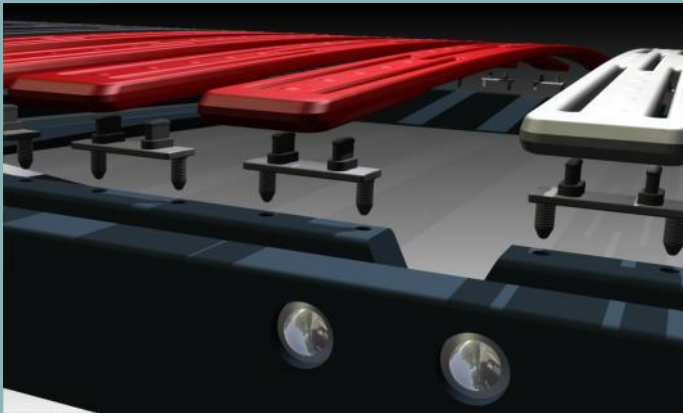


michelle<sup>®</sup>  
schlafsysteme

Wenn Rückenschmerzen den Schlaf  
rauben!



# Composite als robuste Unterfederungsalternative



Ziel der Entwicklung war es, eine echte Alternative zu allen Arten von Federleisten zu entwickeln, da z.B. Holz auf Temperaturschwankungen reagiert und durch Feuchtigkeitsaufnahme aus der Luft oder der Matratze wie Nachtschweiß oder Luftfeuchtigkeit mit der Zeit aufquillt. Der ursprüngliche Bogen verändert sich mit der Zeit und verliert so seine Funktion.

Für eine nachhaltigere, feuchtigkeitsunempfindliche Unterfederung bietet sich Composite als robuste Alternative an. Denn es ist unempfindlich gegen Temperaturschwankungen und nimmt keine Feuchtigkeit auf. Über die Rezeptur des Composite lassen sich gezielt bestimmte Eigenschaften erzeugen wie z. B. verschiedene Härtegrade.

Für die Anwendung als Federleiste ist eine hohe Dauerelastizität und Biegefestigkeit erforderlich. Um diese Eigenschaften zu erreichen wurden bis zu 35.000 feinste Fiberglasfasern über die gesamte Länge der Federleisten eingesetzt. Gleichzeitig ist es durch diese Stabilität möglich, in die ohnehin schon schmal gehaltenen Leisten 11 Lüftungsschlitze einzufügen.

In der Verbindung von Lüftungsschlitzen und einer spezieller Noppenstruktur sorgt MICHELLE für eine optimale Luft- und Feuchtigkeitsregulierung und schafft ein sehr angenehmes Schlafklima.

Ein weiterer Vorteil des Composite ist seine hohe Punktelastizität. Während herkömmliche Federleisten ihre Federwirkung hauptsächlich durch die Kappen bekommen, gibt die MICHELLE Federleiste gezielt dort nach, wo es erforderlich ist. Daher benötigt MICHELLE keine Kappen mehr, sondern verwendet ein patentiertes Clipsystem, welches kinderleicht zu bedienen ist und ein Quietschen und Knarren verhindert.



© Michelangelo



# Was ist michelle®

Die MICHELLE Federleiste wird aus einem patentierten, speziell entwickelten Compositewerkstoff mit völlig neuen und einzigartigen Eigenschaften hergestellt.

MICHELLE ist die einzige Federleiste

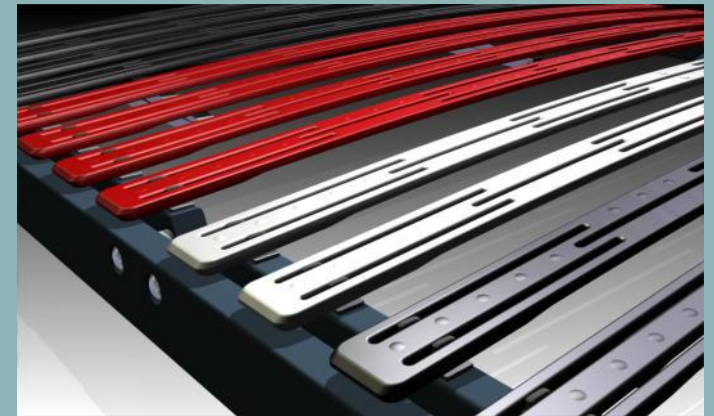
- **mit 25 Jahre Garantie auf die Funktion der Federleisten.** Dauerbelastungstests haben gezeigt, dass die MICHELLE Federleisten über Jahre hinweg ihre Elastizität beibehalten.

**Ihr Vorteil:** Auch nach Jahrzehnten weist MICHELLE die gleiche Elastizität auf, wie am Tage des Kaufes. Das garantieren wir!

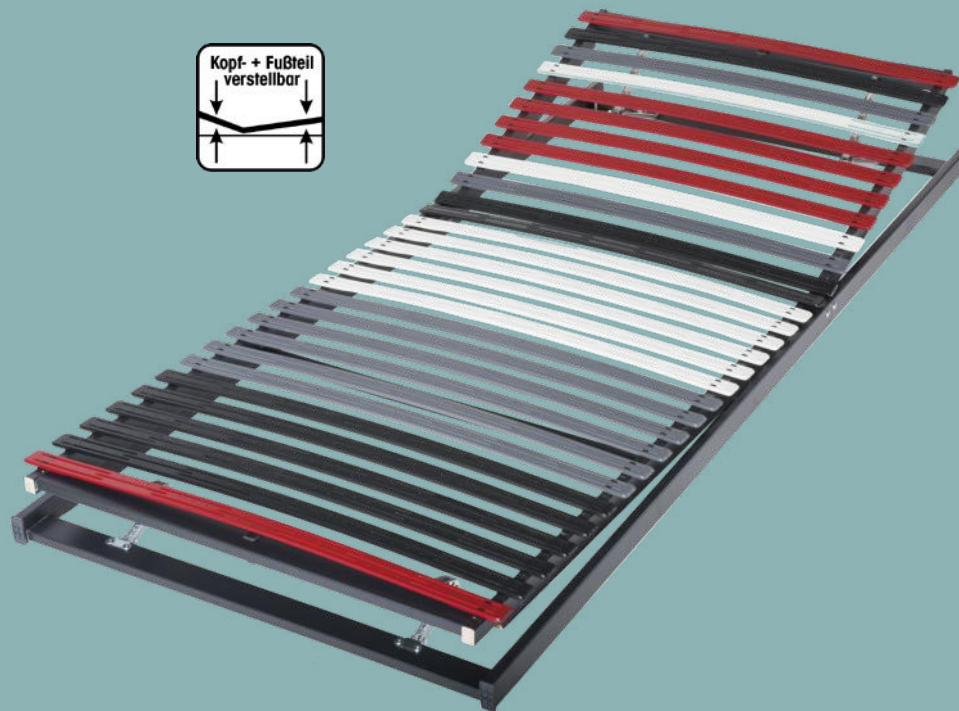
- **mit hervorragendem ergonomischen Ergebnis.** Das Ergonomie Institut München, Dr. Heidinger, Dr. Jaspert & Dr. Hocke GmbH bestätigt die hervorragenden ergonomischen Eigenschaften von mit MICHELLE Federleisten ausgestatteten Einlegerahmen. Mit dem Ergebnis „gehobenes ergonomisches Qualitätsniveau“ welches der höchsten erreichbaren Kategorie entspricht.

- **mit Unempfindlichkeit gegenüber Feuchtigkeit und Temperaturschwankungen.** Optimale Luft- und Feuchtigkeitsregulierung der Matratze durch spezielle Lüftungsschlitze (mind. 11 Stück pro Leiste)

- **mit absoluter Bruchfestigkeit.** Durch das spezielle und patentierte Herstellungsverfahren ist MICHELLE im Vergleich zu herkömmlichen Holz- oder Kunststoffleisten nahezu „unkaputtbar“. **Das bedeutet:** Größte Elastizität bei maximaler Stabilität.



# Sanft liegen und gesund schlafen



Die vier unterschiedlichen Elastizitäten (Härtestufen 1 bis 4) bieten Ihnen Erholung und gesunden Schlaf.

- **Härtestufe H1 (rot ähnlich RAL 3002):** Für die Schulterzone. Bis zu sechs rote Michelle Federleisten machen den Schulterbereich besonders anpassungsfähig.
- **Härtestufe H2 (signalgrau ähnlich RAL 7004):** Für den sanften Übergang in den festen Lordosenbereich.
- **Härtestufe H3 (grau ähnlich RAL 7015):** Insbesondere für den Beckenbereich selbstregulierende Elastizität für die unterschiedlichen Belastungen bei verschiedenen Schlafhaltungen.
- **Härtestufe H4 (schwarz ähnlich RAL 9004):** Acht feste MICHELLE Federleisten sorgen für die optimale Entlastung des Lendenwirbelbereichs.
- Individuelle Einstellbarkeit der Unterfederung durch ein patentiertes Clipsystem.
- Punktelastische Anpassung an alle gängigen Matratzen- und Bettentypen von 70\*200cm bis 140\*200cm.
- Leicht und doch stabil. Alle Leisten sind elastizitätsbeständig und extrem langlebig.

# Perfektion die überzeugt

Das MICHELLE-Messsystem unterstützt, vereinfacht und beschleunigt die Suche nach der besten individuellen Lösung für Sie und das alles ohne großen Zeitaufwand. Die speziell entwickelte Software benötigt keine persönlichen Daten von Ihnen, sondern lediglich vier Messdaten, die vorher am Messständer ermittelt wurden. Alle Messungen passieren **diskret**. Selbstverständlich bleiben Sie bei der Messung vollständig bekleidet.

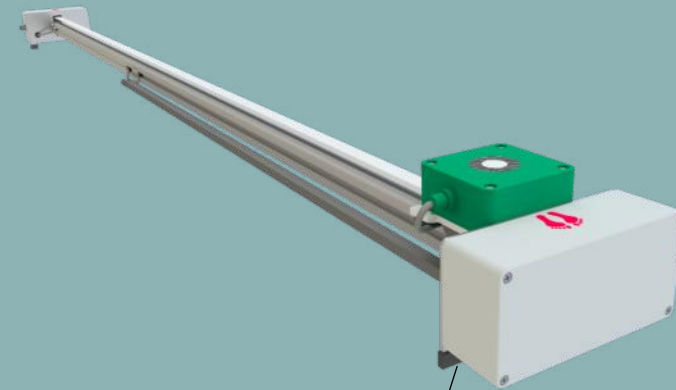
Einfach easy ☒ die individuelle Einstellung von MICHELLE!

- Als erstes treffen Sie im Fachhandel eine Matratzenvorauswahl.
- Am Messständer werden diskret die Schulterhöhe, -breite, Taillen- und Beckenbreite ermittelt und in eine spezielle Software eingetragen. Diese errechnet eine Voreinstellung der Unterfederung.
- Sie legen sich auf die - mit Ihnen - ausgesuchte Matratze in Ihre bevorzugte Schlafposition (Rücken- und/oder Seitenlage).
- Das Messgerät misst nun die Einsinktiefe von jeder Federleiste.
- Im Anschluss an die Messung wird Ihnen das Messergebnis anhand der Software erläutert. Diese gibt Ihnen eine grafische Darstellung der Messdaten inkl. Ihrer Ideal-Schlafkurve.- Falls nötig liefert die EDV einen Korrekturvorschlag der Unterfederung. Hier werden Ihnen visuell die Zonen angezeigt, an welchen Stellen Abweichungen zur Idealkurve vorliegen und ob Leisten umgesteckt werden sollten.
- Sollte dies der Fall sein, werden anhand des Tauschvorschlages die entsprechenden Leisten in Sekundenschnelle und dank des patentierten Clipsystems ganz **ohne** Werkzeug umgesteckt. Anschließend wird eine Nachmessung durchgeführt, um die optimale Einstellung zu bestätigen.



# Das Messverfahren

Vom MICHELLE-Messständer werden vollkommen **diskret** die vier relevanten Messdaten abgelesen.



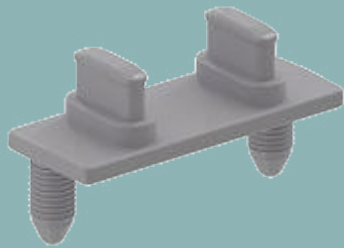
Das Ultraschallmessgerät misst mit wissenschaftlicher Genauigkeit, wie tief sich die elastischen Federleisten in den jeweiligen Liegezononen absenken.

MICHELLE-Messsystem-Laptop mit spezieller Software zur Errechnung der optimalen Anpassung der Unterfederung und der Möglichkeit, die Ergebnisse sofort zu drucken.



# Zubehör

Das patentierte easyclip, ist in drei verschiedenen Ausführungen erhältlich: Clip fix, Clip half und Clip flex.



Clip fix: Sorgt für die kinderleichte und optimale Einstellung der MICHELLE Federleisten.



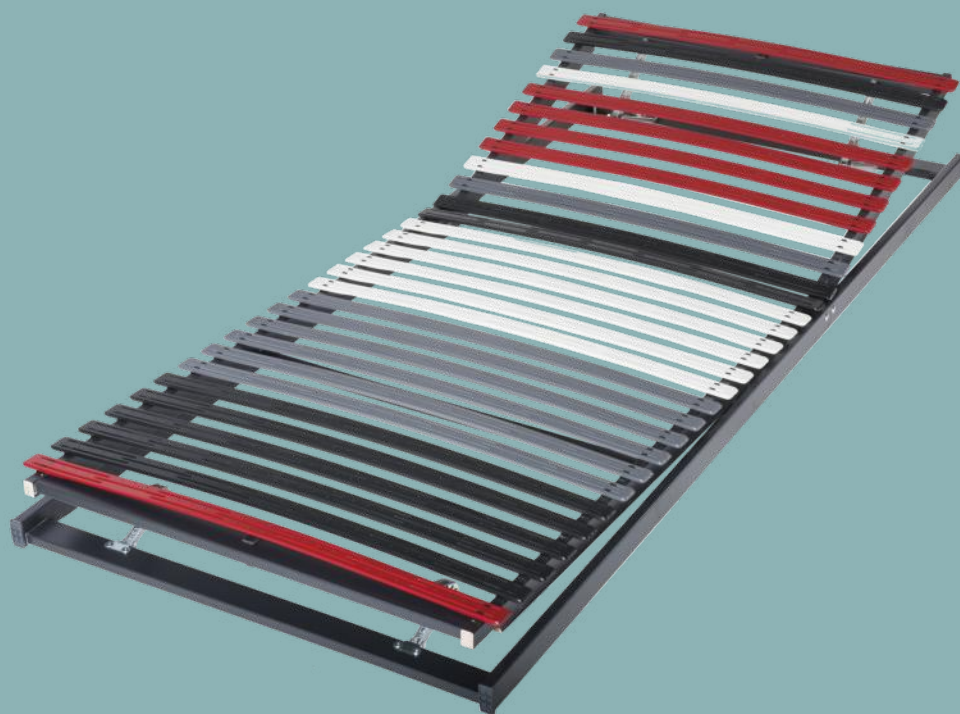
Unser Befestigungsclip „Clip half“ für die Befestigung der Federleisten am oberen und unteren Querholm des Einlegerahmens.



Der Befestigungsclip „Clip flex“ ist vollbeweglich und dient als Einzelfederung.



Hansastr. 75  
49134 Wallenhorst-Hollage  
Telefon: +49 (0) 54 07 - 83 22 0  
Telefax: +49 (0) 54 07 - 83 22 47  
Mobil: +49 (0) 151 46 67 76 98 5  
Internet: [www.michelle-schlafsysteme.de](http://www.michelle-schlafsysteme.de)  
E-Mail: [info@michelle-schlafsysteme.de](mailto:info@michelle-schlafsysteme.de)



michelle<sup>®</sup>  
schlafsysteme



[www.michelle-schlafsysteme.de](http://www.michelle-schlafsysteme.de)